

Leistungsspektrum





Recomedic



Das Ergebnis einer starken Partnerschaft!

Über 20 Jahre Industrieerfahrung vereinen sich in Silesius zu einer flexiblen und dynamischen Plattform mit extrem flachen Strukturen, die ein Preis-/Leistungsverhältnis der Spitzenklasse im Bereich der Beschaffung von Bauteilen und -gruppen für den Maschinenbau bietet.

Vom einfachen Dreh- und Frästeil ab Stückzahl 1 über Blech- und Schweißkonstruktionen bis zur komplexen Baugruppe mit Elektromontage, die noch auf einer Europalette Platz finden, erstreckt sich das Leistungsspektrum. Durch unser Partnernetzwerk haben wir Zugriff auf Fertigungsressourcen, die stetig erweitert und modernisiert werden. Mit der vorhandenen Fertigungstechnik von Blohm, DMG MORI, Hermle, Mazak, Mikron oder Studer, um eine namhafte Auswahl zu nennen, bietet der verfügbare

Maschinenpark zudem beste Voraussetzungen für die Fertigung von anspruchsvollen Präzisionsteilen zu attraktiven Konditionen.

Grenzen zu überschreiten, bedeutet zu wachsen! Diese Herausforderung ist unser Antrieb, um die Bedürfnisse unserer Geschäftspartner bestmöglich zu erfüllen.



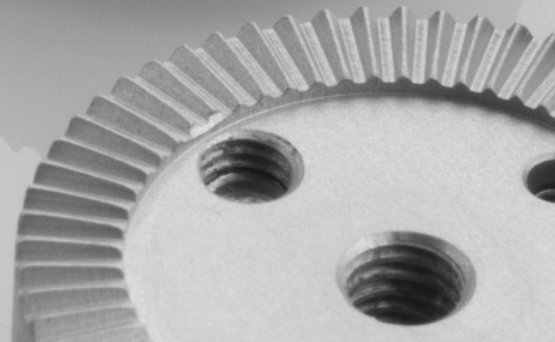
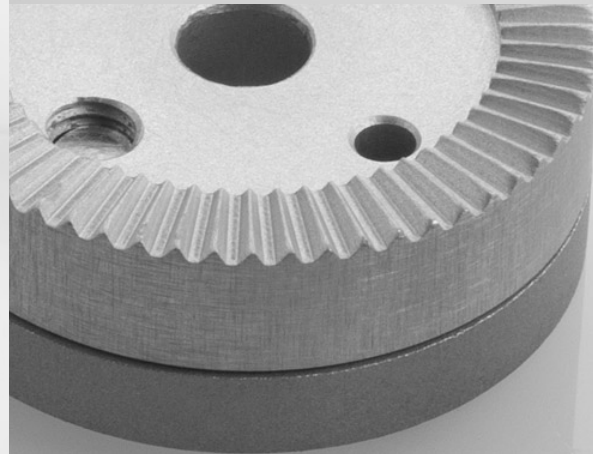
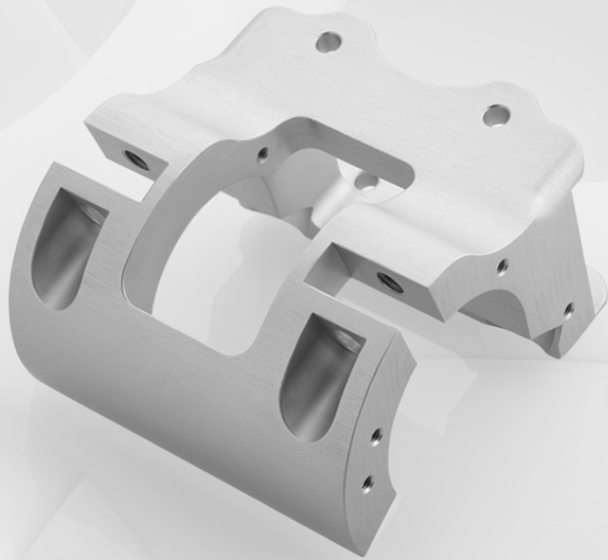
Vorteile einer Zusammenarbeit mit Silesius

- Attraktives Preis-/Leistungsverhältnis
- Hohes Qualitätsbewusstsein kombiniert mit langjähriger Industrienerfahrung
- Skalierbarer Zugriff auf Produktionskapazitäten
- Zugang zu den neuesten Fertigungstechnologien auf dem Markt
- Aufbau von Sicherheitsbeständen für eine hohe Verfügbarkeit ist möglich
- Das breite Leistungsspektrum von Silesius umfasst die Herstellung von Einzelkomponenten bis zu kompletten Baugruppen, einschließlich deren Montage, Elektromontage, Prüfung, Kennzeichnung und Verpackung
- Deutschsprachige Projektleitung mit Sitz in Nürtingen bei Stuttgart

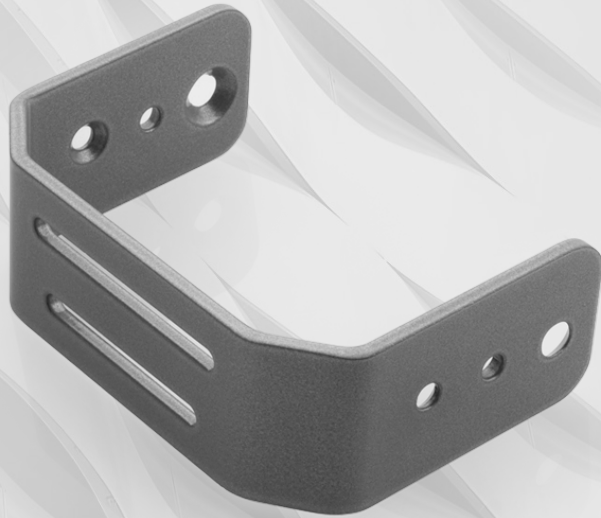
Drehen und Fräsen

Dreh- und Frästeile kommen in vielfältigen Anwendungen zum Einsatz, ob als zeitkritisches Präzisionsbauteil für den Sondermaschinenbau oder als preissensibles Serienbauteil in großer Stückzahl. Gemeinsam mit unseren Produktionspartnern bilden wir ein Kompetenznetzwerk für die Lohnfertigung von Teilen nach Zeichnung aus allen gängigen zu zerspanenden Materialien, um diesen Anforderungen effizient und zuverlässig zu begegnen.

Moderne CNC-Drehautomaten, Dreh- und Fräszentren, 3-Achs- und 5-Achs-Bearbeitungszentren in Kombination mit erfahrener Fachpersonal bilden das fertigungstechnische Rückgrat und sorgen für ein anspruchsvolles Produktionsergebnis.

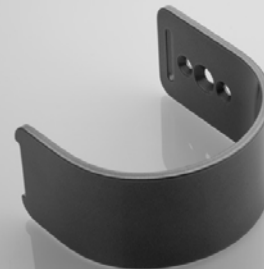
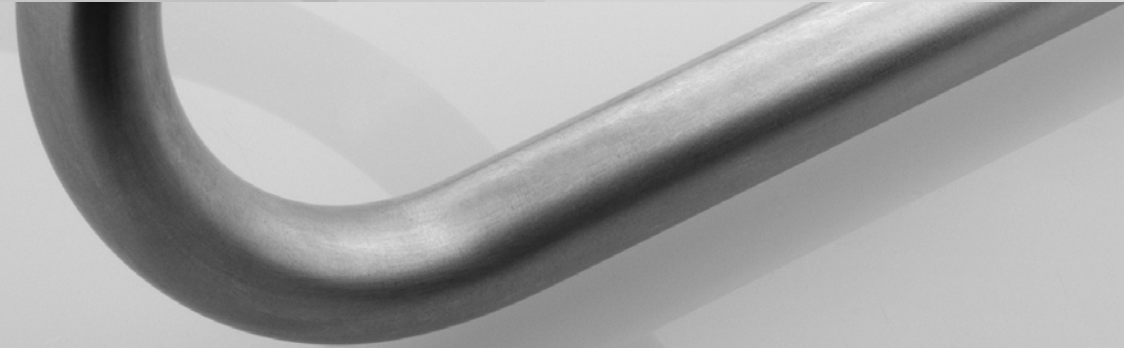
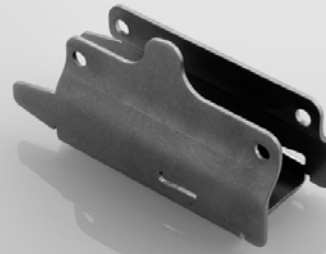


Biegen und Blechbearbeitung

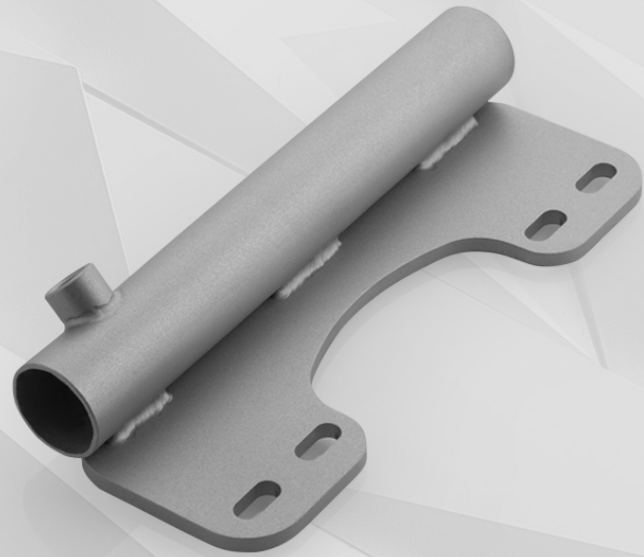


Von zweidimensionalen lasergeschnittenen Blechteilen bis zu mehrfach gebogenen Teilen mit aufwendigen Geometrien. Ob Prototypen- oder Serienfertigung, mit den Fertigungsmöglichkeiten unserer Produktionspartner erfüllen wir die unterschiedlichsten Anforderungen an die Blechbearbeitung.

Unser Leistungsspektrum reicht von der Teilefertigung über das Zusammenschweißen von Einzelteilen bis zur Montage kompletter Gehäuse.

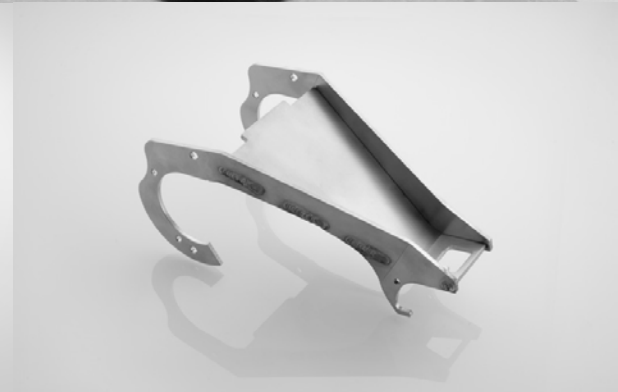
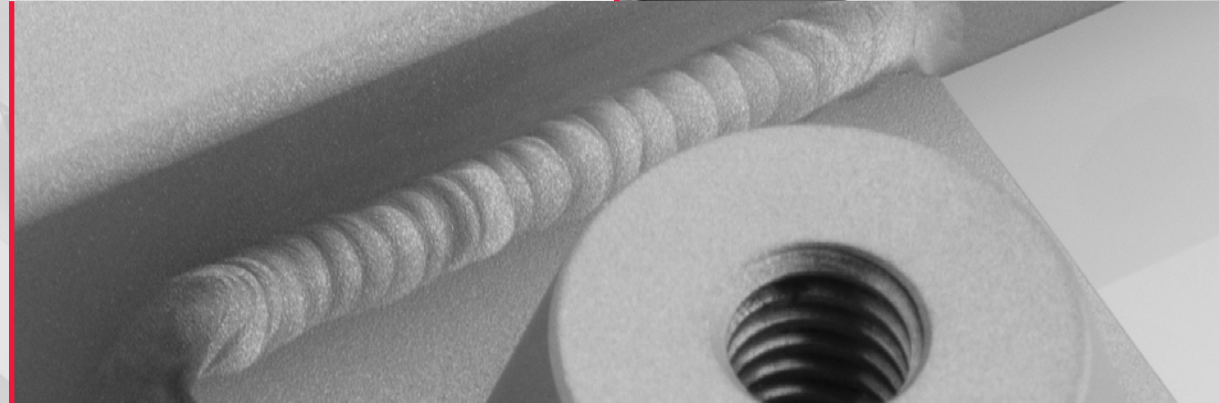
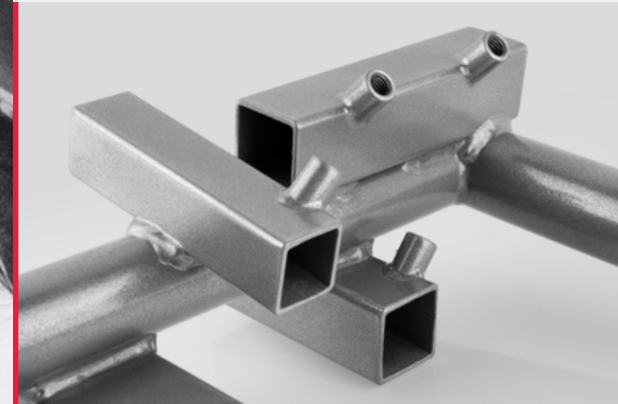


Schweißkonstruktionen



Zu unseren Kernkompetenzen gehört das Schweißen mit allen gängigen Verfahren: Vom Punkten eines Blechteils oder Aufschweißen kleiner Gewindebolzen bis zur Fertigung eines Druckbehälters oder komplexer Schweißbaugruppen reicht das Angebot. Modernste Schweißtechnik in Verbindung mit jahrelanger Erfahrung und der Einsatz von Vorrichtungen sind das Fundament für bestmögliche Schweißergebnisse mit einer Vielzahl unterschiedlicher Materialien.

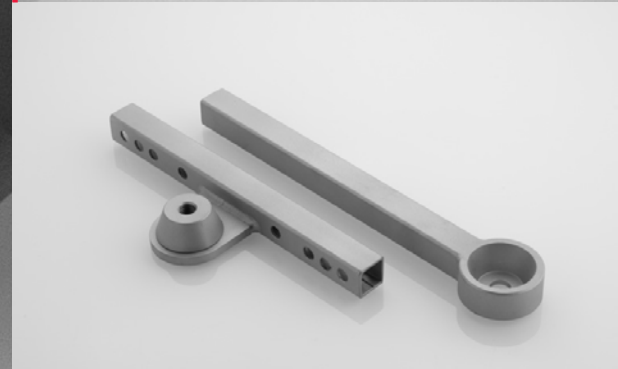
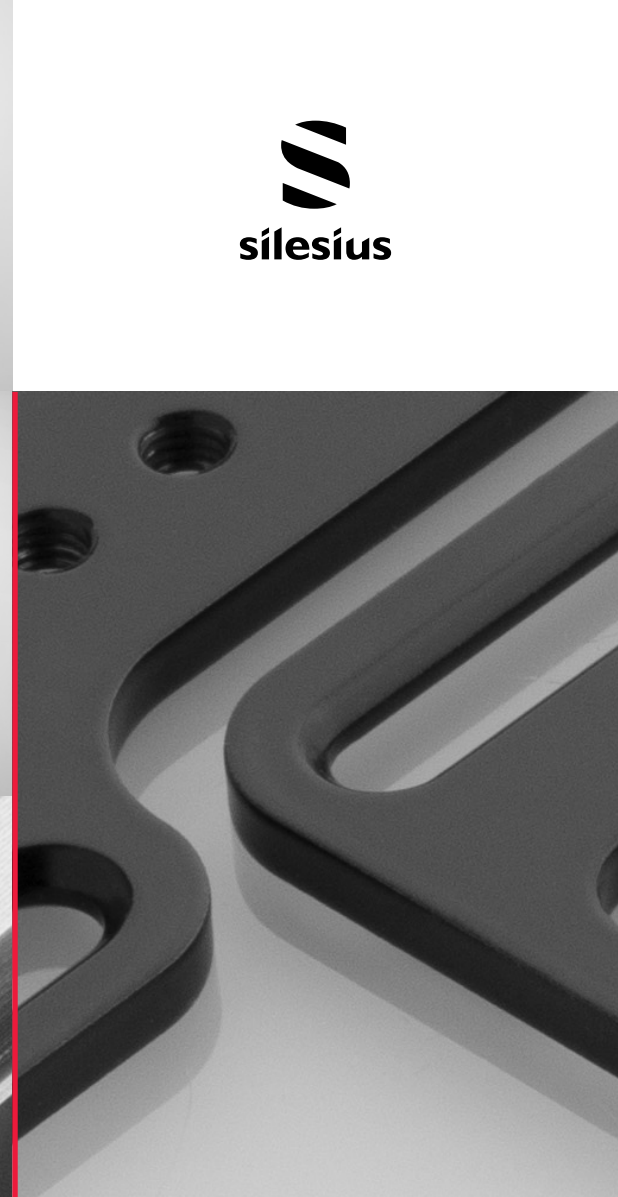
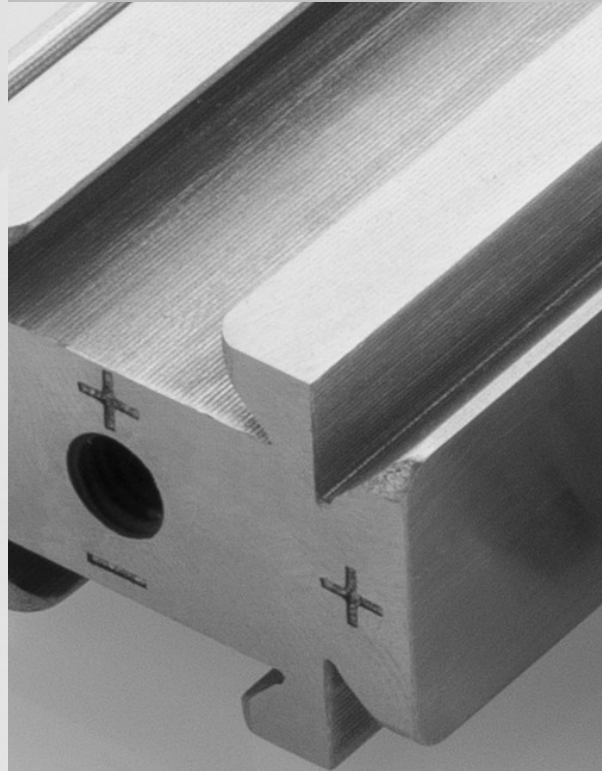
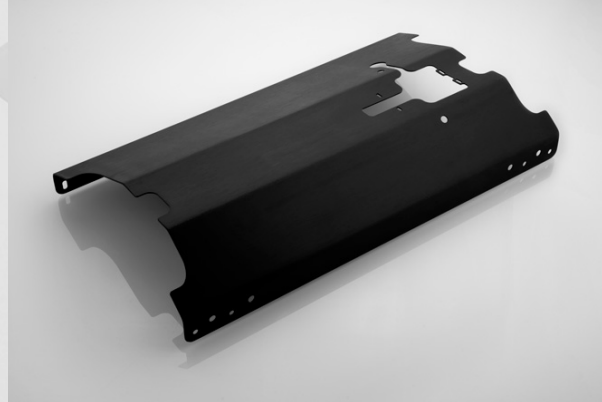
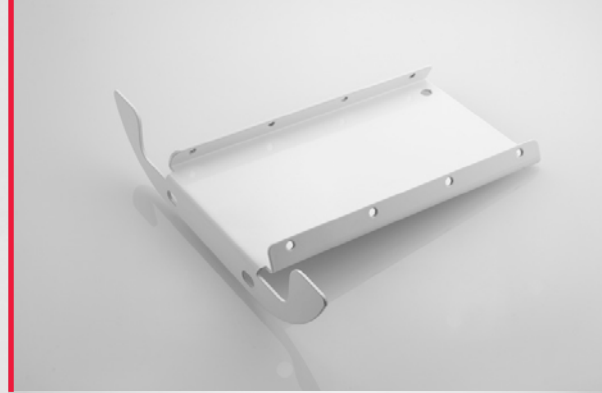
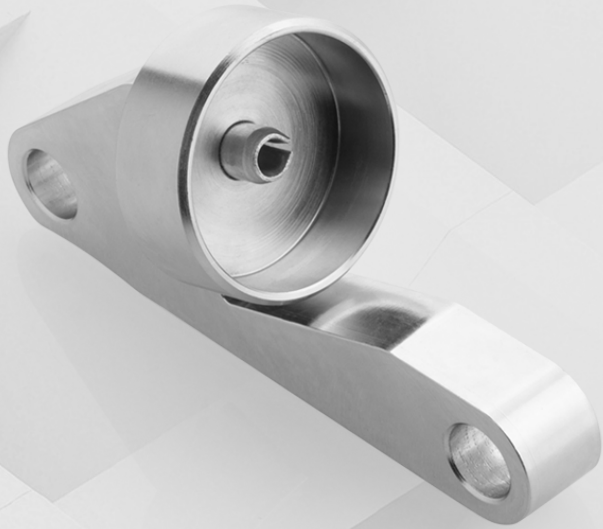
Die Ausführung der Schweißarbeiten erfolgt durch zertifizierte Fachbetriebe. Auf Wunsch wird die Qualität dokumentiert und durch Prüfungen sichergestellt.



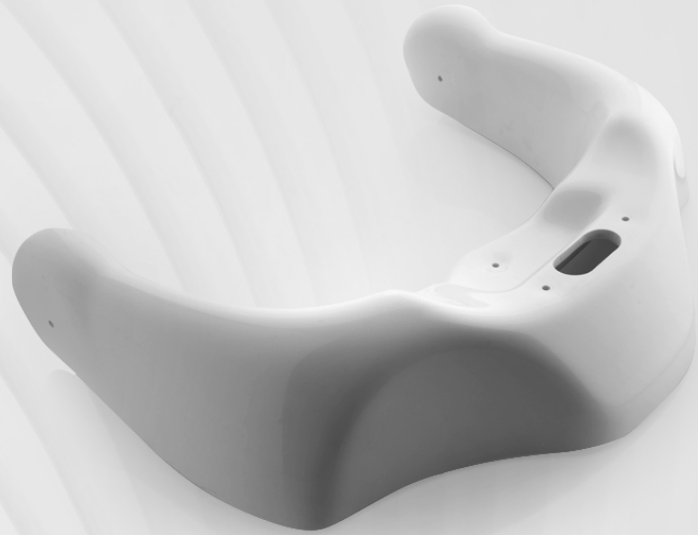
Oberflächenbehandlung

Jede Anwendung stellt unterschiedliche Anforderungen in Hinblick auf Verschleiß-, Korrosions- und Alterungsschutz der Werkstück-Oberflächen. Durch unser Netzwerk von kompetenten Oberflächenspezialisten bieten wir Ihnen ein großes Spektrum an Veredlungsverfahren – abgestimmt auf Ihren Einsatzzweck.

Unser Angebot reicht vom Eloxieren oder Hartcoatieren von Aluminiumbauteilen, Pulverbeschichten von Blech- und Stahlkonstruktionen über Glasperlenstrahlen oder Schleifen von Edelstahloberflächen bis zum Verzinken oder Härten von Stahlbauteilen.



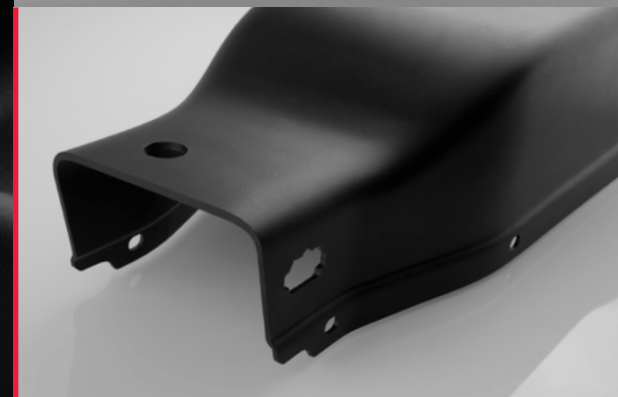
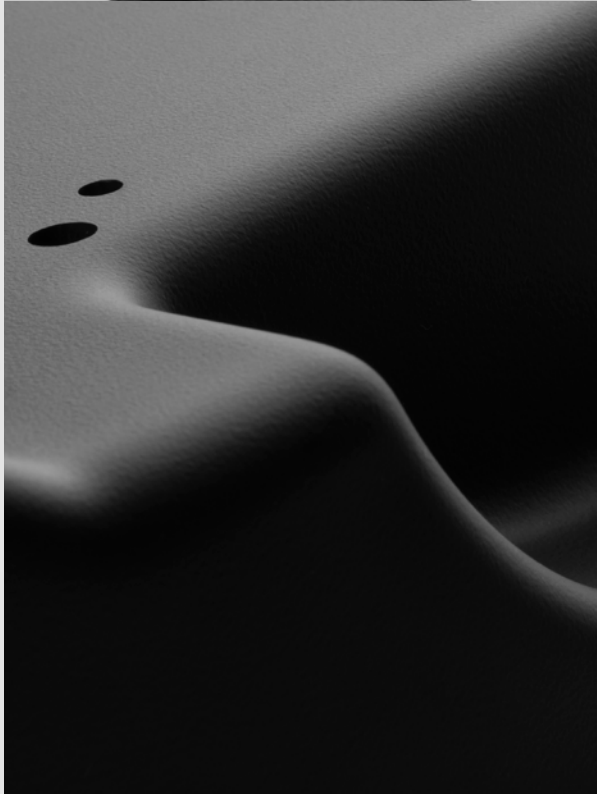
Thermoformen



Unser Leistungsspektrum umfasst auch thermogeformte Kunststoffteile.

Das Thermoformen ist ein Umformverfahren bei dem aus Kunststoffplatten mit Hilfe eines Werkzeuges unter Wärmeeinwirkung ein dreidimensionales Bauteil geformt wird.

Gerne erstellen wir für Sie auch das passende Umformwerkzeug aus Holz, Aluminium oder Schichtpressstoffen.



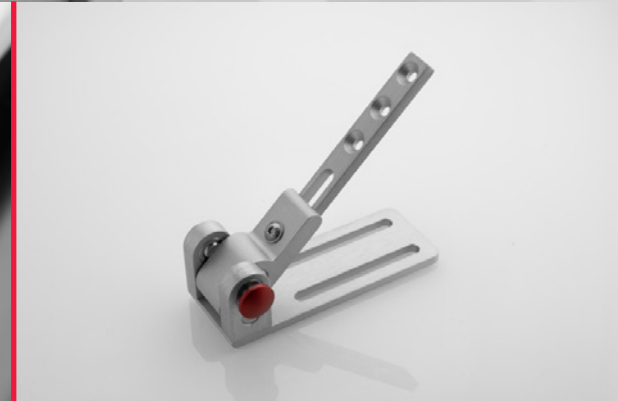
Montage



Einfache manuelle Montagedienstleistungen, Montagen mithilfe von Vorrichtungen oder Elektromontage mit Funktionsprüfung – Silesius deckt die gesamte Bandbreite ab.

Je nach Anforderung und Losgröße konzipieren wir effiziente Abläufe, um ein optimales Preis-Leistungs-Verhältnis für Ihren Montageauftrag anbieten zu können.

Beste Qualität bei kurzen Durchlaufzeiten ist unser Anspruch – daran lassen wir uns gerne messen!



Wirtschaftliche Lösungen
für Ihre Projekte bei hoher
Flexibilität und Skalierbarkeit!

Von der einzelnen
Komponente



Drehen und Fräsen
Biegen und Blechbearbeitung
Schweißkonstruktionen
Oberflächenbehandlung
Thermoformen
Montage



bis zur montierten
Baugruppe!



Das Netzwerk



- Polen
- Deutschland
- Niederlande
- Spanien
- Tschechien
- Taiwan
- Slowakei
- Island
- Dänemark
- Norwegen

Internationale Fertigungspartner
Expertennetzwerk
Gewachsene Strukturen



Silesius



Recomedic



Partner



ISO 9001

LL-C (Certification)

silesius

Silesius

Damian Mącznik

Kuziennicza 10B
PL-59-400 Jawor

VAT ID: PL 6951226942

BDO: 000397755

T: +48 694 040 011

@: info@silesius.com

skype: [damian.macznik](https://www.skype.com/people/damian.macznik)

www.silesius.com

